

The background of the cover features a close-up of hands holding a smartphone. Overlaid on the image are white line-art icons: a speech bubble with three dots inside, and a stylized robot head with circular eyes and a small antenna. The text is overlaid on a semi-transparent white rectangular area.

CRÉER UN **CHATBOT** IA

POURQUOI CE N'EST PAS DE LA MAGIE? (NI UN PROJET FACILE...)

**Guide complet à destination des
sponsors et chefs de projet métiers**

POURQUOI CE GUIDE ?

Les chatbots propulsés par des LLM (Large Language Models) et enrichis par vos données et documents sont devenus un levier stratégique pour les entreprises, mais leur mise en œuvre reste complexe. Dans le contexte du service client, un chatbot RAG peut réduire les coûts opérationnels de 30 à 50% tout en améliorant la satisfaction client de 15 à 25%.

Ce guide a pour objectif de présenter les étapes essentielles pour concevoir un chatbot basé sur la technique RAG (Retrieval Augmented Generation), tout en évitant les pièges fréquents. Que vous soyez chef de projet, responsable métier ou expert technique, vous y trouverez les clés pour réussir votre projet.

L'intérêt d'un chatbot RAG réside dans sa capacité à fournir des réponses pertinentes et précises en s'appuyant sur des bases de connaissances structurées. Contrairement aux chatbots traditionnels qui suivent des arbres de décision rigides, un chatbot RAG peut gérer des demandes complexes et nuancées, s'adapter aux évolutions de votre documentation et maintenir une cohérence avec vos processus métier.

Cependant, sans une méthode adaptée, un tel projet peut vite devenir un échec coûteux. Ce guide vise donc à vous accompagner dans chaque étape, en identifiant les défis spécifiques et les solutions adaptées.



TABLE DES MATIÈRES

1

DÉCONSTRUIRE LES MYTHES DES CHATBOTS

2

ÉTAPES ESSENTIELLES POUR RÉUSSIR UN PROJET CHATBOT RAG

CADRAGE DU PROJET
CONSTRUCTION DE LA BASE DE CONNAISSANCES
POSITIONNEMENT MULTICANAL, INTÉGRATION AUX
PROCESSUS ET AUX PARCOURS CLIENTS
CONSTRUCTION DE LA BASE DE RÈGLES
TESTS ET VALIDATION QUALITÉ
DÉPLOIEMENT ET MISE EN PRODUCTION

3

GOVERNANCE DE PROJET

RÔLES CLÉS ET RESPONSABILITÉS

4

GÉRER LE CHANGEMENT POUR UNE ADOPTION RÉUSSIE

GESTION DES RÉSISTANCES ET CRAINTES DE REMPLACEMENT
FORMATION ET ACCOMPAGNEMENT

5

PILOTAGE DANS LA DURÉE

OPTIMISATION CONTINUE
RÔLES CLÉS DANS LA GESTION ET LA MISE À JOUR
MESURER LA PERFORMANCE : LES KPI
ESSENTIELS
IMPORTANCE DE LA DATA GOUVERNANCE
PROCESSUS DE MISE À JOUR

6

CONCLUSION : PRÊT À PASSER À L'ACTION ?

7

QUI SOMMES-NOUS ?

8

ANNEXES

DÉCONSTRUIRE LES MYTHES DES CHATBOTS

1

FAKE !

"UN CHATBOT RAG, C'EST JUSTE UNE IA QUI A ACCÈS À NOS DONNÉES"

La réussite d'un chatbot repose sur une combinaison de **gouvernance, gestion des données, alignement métier et stratégie de déploiement.**

"LE CHATBOT VA IMMÉDIATEMENT COMPRENDRE TOUTES NOS SPÉCIFICITÉS MÉTIER"

FAKE !

Un chatbot RAG nécessite une phase de calibration et d'ajustements. Il faut **prévoir 3 à 6 mois pour atteindre un niveau de performance optimal**, avec des cycles d'amélioration continue basés sur les retours utilisateurs.

"UNE FOIS DÉPLOYÉ, LE CHATBOT FONCTIONNE DE MANIÈRE AUTONOME"

FAKE !

La maintenance représente 70% de l'effort total. Il faut prévoir des mises à jour régulières de la base de connaissances, des ajustements des règles et une surveillance continue des performances.

"PLUS ON A DE DONNÉES, MEILLEUR SERA LE CHATBOT"

FAKE !

La qualité prime sur la quantité. 100 documents bien structurés et à jour sont plus efficaces que 1000 documents obsolètes ou mal organisés. L'enjeu est la curation et la structuration des données.

DÉCONSTRUIRE LES MYTHES DES CHATBOTS

1

LES ÉCUEILS FRÉQUENTS



Sous-estimation des besoins organisationnels et humains.

Les aspects techniques ne représentent qu'une partie du projet. La gouvernance, la conduite du changement et l'alignement métier sont tout aussi cruciaux.



Mauvaise découpe des motifs de contact clients.

Sans une analyse approfondie des motifs de contact et des réponses à y apporter, le chatbot risque de ne pas répondre aux questions réelles.



Documentation métier insuffisante ou de mauvaise qualité.

La qualité des réponses du chatbot dépend directement de la qualité de sa base de connaissances.



Absence de gouvernance adaptée.

Sans processus clairs de mise à jour et de maintenance, le chatbot devient rapidement obsolète.



Négligence du parcours client/collaborateur, conduisant à une expérience utilisateur fragmentée.

Une intégration mal pensée peut fragmenter l'expérience clients et nuire à la satisfaction globale.

LES CHATBOTS NE SONT PAS SIMPLEMENT DES OUTILS TECHNOLOGIQUES : ILS IMPLIQUENT UN CHANGEMENT ORGANISATIONNEL PROFOND ET UNE RÉFLEXION STRATÉGIQUE SUR LEUR RÔLE DANS L'ÉCOSYSTÈME MÉTIER.

ÉTAPES ESSENTIELLES POUR RÉUSSIR UN PROJET CHATBOT RAG

2

2.1 CADRAGE DU PROJET



Identifier les besoins métiers

Définir les cas d'usage prioritaires et les objectifs mesurables.

Exemples : réduire les emails de 40%, améliorer le NPS de 10 points, traiter 60% des demandes tier 1 en autonomie.



Évaluer les prérequis

- Données disponibles (FAQ, procédures, historique tickets)
- API nécessaires (CRM, base de connaissances)
- Gouvernance existante



Mesurer le ROI potentiel

Calculer les gains concrets.

Exemples : coût d'un appel évité (15-25€), temps agent libéré (30-50% sur tier 1), réduction des escalades (20-30%), amélioration satisfaction client (+15-25%).

UN CADRAGE CLAIR DÈS LE DÉPART PERMET D'ÉVITER LES DÉRIVES EN TERMES DE PÉRIMÈTRE ET DE GARANTIR QUE LE CHATBOT RÉPONDRA À UN BESOIN MÉTIER PRÉCIS.

ÉTAPES ESSENTIELLES POUR RÉUSSIR UN PROJET CHATBOT RAG

2

2.2 CONSTRUCTION DE LA BASE DE CONNAISSANCES

CONSTRUIRE UNE BASE DE CONNAISSANCES PERFORMANTE EST UNE ÉTAPE CRUCIALE POUR GARANTIR QUE LE CHATBOT RAG FOURNISSE DES RÉPONSES PERTINENTES ET PRÉCISES.



CE PROCESSUS NE CONSISTE PAS UNIQUEMENT À ACCUMULER DES DONNÉES, MAIS À S'ASSURER QUE CELLES-CI SONT ADAPTÉES, FIABLES ET FACILEMENT EXPLOITABLES PAR LE MODÈLE D'INTELLIGENCE ARTIFICIELLE.

LES ENJEUX DE CETTE ÉTAPE SONT IMPORTANTS. UNE BASE DE CONNAISSANCES MAL STRUCTURÉE OU OBSOLÈTE PEUT ENTRAÎNER DES RÉPONSES INCORRECTES ET DES AMBIGUÏTÉS. ET IN FINE UNE PERTE DE CONFIANCE DES UTILISATEURS ENVERS LE CHATBOT. IL EST DONC ESSENTIEL DE GARANTIR LA QUALITÉ DES DONNÉES (PERTINENCE, MISE À JOUR RÉGULIÈRE), LEUR ORGANISATION (CLARTÉ, ABSENCE DE REDONDANCE) ET LEUR INDEXATION (FACILITÉ D'ACCÈS ET DE RECHERCHE).

Un des défis majeurs est de **gérer les ambiguïtés entre des concepts proches**.

Par exemple, dans le cas de polices d'assurances hospitalisation, l'une avec une couverture basique et l'autre avec une couverture mieux-disante (comme un meilleur remboursement pour une chambre individuelle), un manque de distinction des cas peut conduire le chatbot à fournir des réponses inappropriées, mélangeant les informations sans distinguer à quelle police elles appartiennent.

Identifier et résoudre ces ambiguïtés dès le départ est essentiel pour garantir la fiabilité du chatbot. > **Solution** : Créer des "fiches de désambiguïsation" qui listent les concepts similaires et les questions de clarification à poser (ex: "Parlez-vous de la formule Basic ou Premium ?").

ÉTAPES ESSENTIELLES POUR RÉUSSIR UN PROJET CHATBOT RAG

2

2.2 CONSTRUCTION DE LA BASE DE CONNAISSANCES

1

AUDIT DES SOURCES EXISTANTES

Identifier les documents pertinents pour répondre aux demandes des utilisateurs. Inventorier toutes les sources : FAQ, manuel utilisateur, base de connaissances CRM, procédures internes, transcriptions d'appels, emails types. Évaluer la qualité et la fraîcheur de chaque source.

2

STRUCTURATION ET NETTOYAGE

Adaptation des documents pour faciliter leur exploitation par un chatbot. Harmoniser les formats, supprimer les doublons, corriger les incohérences. Découper les documents en chunks de 200-500 mots pour optimiser la recherche vectorielle.

3

ENRICHISSEMENT DES MÉTADONNÉES

En fonction de l'identification des sources d'ambiguïtés potentielles, ajouter des tags (produit, processus, niveau de complexité), dates de validité, niveau de confidentialité, segment client concerné pour améliorer la pertinence des recherches.

ÉTAPES ESSENTIELLES POUR RÉUSSIR UN PROJET CHATBOT RAG

2

2.3 POSITIONNEMENT MULTICANAL, INTÉGRATION AUX PROCESSUS MÉTIERS ET AUX PARCOURS CLIENTS



Assurer la cohérence vue des clients

Dans un environnement où les clients interagissent via divers canaux (site web, app mobiles, réseaux sociaux, messageries instantanées, etc.), **assurer un positionnement clair du chatbot** est essentiel pour maximiser son impact et offrir une expérience client optimale.

Les enjeux principaux :

- Garantir une **cohérence** entre les différents points de contact
- Assurer une **transition fluide** entre le chatbot et les agents humains.
- Définir des critères précis pour **décider où et comment le chatbot intervient.**



ÉTAPES ESSENTIELLES POUR RÉUSSIR UN PROJET CHATBOT RAG

2

2.3 POSITIONNEMENT MULTICANAL, INTÉGRATION AUX PROCESSUS MÉTIERS ET AUX PARCOURS CLIENTS



Assurer la cohérence vue des collaborateurs

Dans une organisation où chaque service s'appuie déjà sur des indicateurs bien rodés (tableaux de bord qualité, délais de traitement, taux de satisfaction), le chatbot ne doit pas créer un silo supplémentaire; il doit s'inscrire dans les mêmes circuits de données afin que les équipes puissent comparer et piloter l'ensemble des interactions avec les mêmes repères.

Les enjeux principaux :

- **Parler le même langage:** reprendre les libellés, les unités et les périodicités déjà utilisés pour le reporting (volumes, délais, taux de résolution, NPS, etc.).
- **Alimenter les outils existants:** enregistrer automatiquement chaque échange dans le CRM, le système de ticketing ou le data lake, en réutilisant les identifiants et les catégories métier en place.
- **Garantir la traçabilité bout-en-bout:** relier la conversation initiale à toutes les étapes qui suivent (escalade à un agent, fermeture du ticket, envoi d'une enquête de satisfaction) pour disposer d'une vue continue du service rendu.



ÉTAPES ESSENTIELLES POUR RÉUSSIR UN PROJET CHATBOT RAG

2

2.4 CONSTRUCTION DE LA BASE DE RÈGLES

LA BASE DE RÈGLES EST LE SOCLE COMPORTEMENTAL DU CHATBOT RAG. ELLE DÉTERMINE LA MANIÈRE DONT LE CHATBOT INTERAGIT AVEC LES CLIENTS, GÈRE LES DEMANDES COMPLEXES ET GARANTIT UNE EXPÉRIENCE COHÉRENTE ET FLUIDE.



La construction d'une base de règles claire et bien définie est essentielle.

Les enjeux sont multiples : sans des règles précises, le chatbot risque de fournir des réponses incohérentes, d'échouer à identifier les cas nécessitant une escalade vers un humain ou de mal gérer des interactions délicates.

Une base de règles bien conçue permet également d'optimiser les parcours clients en posant les bonnes questions, en résolvant efficacement les ambiguïtés.

C'est le socle essentiel sur lequel se construit la confiance des utilisateurs.

ÉTAPES ESSENTIELLES POUR RÉUSSIR UN PROJET CHATBOT RAG

2

2.4 CONSTRUCTION DE LA BASE DE RÈGLES

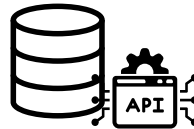
DÉFINITION DES COMPORTEMENTS CLÉS



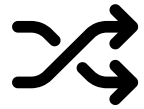
Quand le chatbot doit poser des questions pour clarifier les demandes ambiguës (et quelles questions poser)



Quand il doit rediriger le client vers un agent humain (par exemple, pour des litiges ou des demandes complexes)



Quand il doit chercher la réponse dans sa base de connaissance ou à travers des connexions au système d'information



Comment il doit rediriger pour garantir une transition fluide et maintenir une expérience utilisateur optimale

CES RÈGLES GARANTISSENT QUE LE COMPORTEMENT DU CHATBOT RESTE TOUJOURS ALIGNÉ SUR LES ATTENTES MÉTIER, LES GARDE-FOUS DÉFINIS ET LES BESOINS DES CLIENTS.

ÉTAPES ESSENTIELLES POUR RÉUSSIR UN PROJET CHATBOT RAG

2

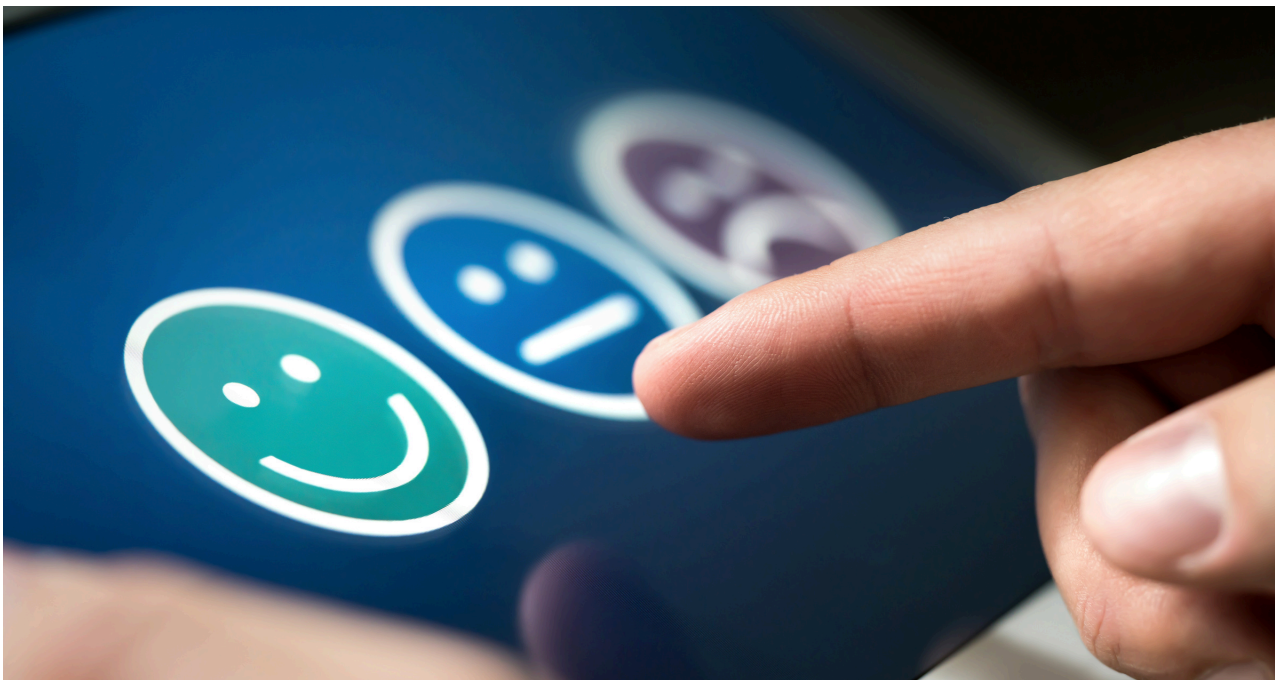
2.5 TESTS ET VALIDATION DE LA QUALITÉ

La qualité est l'un des piliers fondamentaux de tout projet de chatbot RAG. Il faut **garantir la pertinence des réponses pour gagner la confiance**, à la fois des experts métiers et des clients.

Un chatbot mal testé ou mal calibré peut entraîner des réponses erronées ou ambiguës, ce qui impacte la crédibilité de l'entreprise.

Le défi : **maintenir un niveau de qualité élevé, même lorsque le chatbot évolue** ou lorsqu'il doit gérer des demandes variées et complexes.

Des tests rigoureux et un suivi basé sur des KPI précis sont indispensables pour identifier les lacunes et améliorer continuellement les performances.



ÉTAPES ESSENTIELLES POUR RÉUSSIR UN PROJET CHATBOT RAG

2

2.5 TESTS ET VALIDATION DE LA QUALITÉ

1 TESTS INTERNES

Validation des fonctionnalités de base (ux, intégration, etc) et de la tonalité et “personnalité” du chatbot

2 TESTS QA APPROFONDIS PAR ITÉRATIONS

Examen de la qualité des réponses et collecte de feedbacks détaillés

3 AJUSTEMENTS SUCCESSIFS PAR ITÉRATIONS

Mise à jour de la base de connaissances et des règles

CRITÈRES DE RÉUSSITE :

- PERTINENCE ET EXACTITUDE DES RÉPONSES
- FLUIDITÉ DES INTERACTIONS
- GESTION CORRECTE DES CAS LIMITES ET DES DEMANDES AMBIGUËS

ÉTAPES ESSENTIELLES POUR RÉUSSIR UN PROJET CHATBOT RAG

2

2.6 DÉPLOIEMENT ET MISE EN PRODUCTION

LE DÉPLOIEMENT NE SE RÉSUME PAS À "ALLUMER" LE CHATBOT.

FAKE!

C'EST UNE PHASE STRATÉGIQUE QUI CONDITIONNE L'ADOPTION PAR LES UTILISATEURS ET L'ATTEINTE DES OBJECTIFS MÉTIERS.

UNE APPROCHE PROGRESSIVE ET BIEN ORCHESTRÉE MAXIMISE LES CHANCES DE SUCCÈS

Stratégie de déploiement progressive

Approche pilote (2-3 semaines)

- Sélection d'un groupe restreint d'utilisateurs représentatifs
- Test en conditions réelles avec monitoring renforcé
- Collecte de feedbacks détaillés et ajustements rapides
- Validation des performances avant extension

Déploiement progressif (4-6 semaines)

- Extension par vagues : équipes, services, puis généralisation
- Accompagnement personnalisé pour chaque groupe
- Montée en charge contrôlée de la charge serveur
- Ajustements continus basés sur les retours terrain



ÉTAPES ESSENTIELLES POUR RÉUSSIR UN PROJET CHATBOT RAG

2

2.6 DÉPLOIEMENT ET MISE EN PRODUCTION

2 leviers essentiels pour sécuriser le déploiement



Formation opérationnelle

Pour les équipes de support "collègues" du chatbot

- Maîtrise des règles d'escalade et de prise de relais
- Formation aux outils de monitoring et tableaux de bord
- Processus de mise à jour rapide en cas de dysfonctionnement

Pour les utilisateurs finaux

- Guides vidéos concis
- Si utilisateurs internes :
- Champions internes pour accompagner l'adoption
- Sessions de découverte interactives (30 min max)



Communication du lancement

Messages clés à véhiculer :

- *"Le chatbot complète l'équipe humaine, ne la remplace pas"*
- Démontrer les bénéfices concrets : gain de temps, réponses 24h/7j, résolution plus rapide
- Canal de feedback pour amélioration continue

GOVERNANCE DE PROJET

UNE GOUVERNANCE BIEN ÉTABLIE EST LA CLÉ DU SUCCÈS D'UN PROJET DE CHATBOT RAG.

TOUTES LES PERSONNES IMPACTÉES PAR LE PROJET (DIRECTION, ÉQUIPES MÉTIER, TECHNIQUE, SUPPORT, ETC.) DOIVENT ÊTRE IMPLIQUÉES DÈS LE DÉPART.



garantit l'alignement stratégique sur les objectifs de l'entreprise



accélère les arbitrages et la fixation des priorités



renforce l'adhésion et réduit la résistance aux changements



assure une meilleure coordination entre les équipes



facilite l'intégration harmonieuse dans les processus métiers

LA GOUVERNANCE ÉVOLUE SELON LES PHASES :

- Phase **projet** : décisions rapides, coordination intense
- Phase **déploiement** : validation rigoureuse, gestion des risques
- Phase **maintenance** : optimisation continue, évolution stratégique

GOUVERNANCE DE PROJET

RÔLES CLÉS ET RESPONSABILITÉS MÉTIER



Chef de projet

Pilote global du projet, garant des délais et de la qualité



Data steward

Responsable de la qualité et de l'exhaustivité des données



Product owner métier

Définit les règles de comportement et assure la qualité des réponses générées



Responsable changement

Supervise l'adoption et la formation des équipes



Responsable technique (Tech Lead)

Cadre l'architecture et le développement du chatbot, et son intégration dans l'écosystème technique.

METTRE EN PLACE UN COMITÉ DE PILOTAGE INCLUANT ÉGALEMENT LE SPONSOR, LE DPO ET LES RESPONSABLES QUALITÉ

GÉRER LE CHANGEMENT POUR UNE ADOPTION RÉUSSIE

4

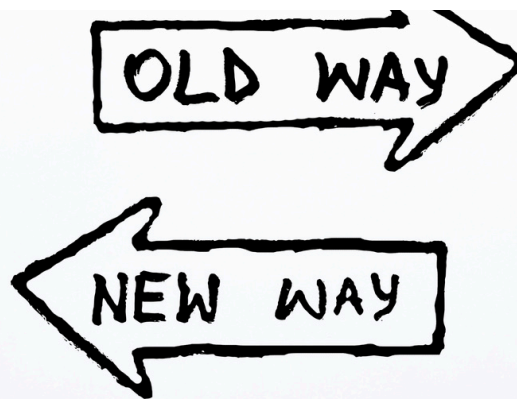
Adopter un chatbot RAG dans une organisation ne se limite pas à déployer un outil technique.

Cela implique de **transformer en profondeur les habitudes de travail**, d'intégrer le chatbot dans les processus existants et de rassurer les collaborateurs sur son rôle.

Cette étape est cruciale pour garantir la réussite globale du projet.

Les enjeux sont multiples : surmonter les résistances au changement, clarifier les bénéfices du chatbot pour les équipes, et veiller à ce que son intégration respecte la fluidité des processus métiers.

En d'autres termes, un projet de chatbot réussi repose autant sur la **gestion des changements humains** que sur l'excellence technique.



GÉRER LE CHANGEMENT POUR UNE ADOPTION RÉUSSIE

4

CRAINTE DE REMPLACEMENT DES COLLABORATEURS : COMMENT Y RÉPONDRE ?

"Le chatbot ne remplace pas l'humain, il lui permet de se concentrer sur les tâches à plus forte valeur ajoutée : conseil personnalisé, gestion des réclamations complexes, fidélisation client."



COMMUNICATION INTERNE

VALORISER LE RÔLE COMPLÉMENTAIRE DU CHATBOT PAR RAPPORT AUX COLLABORATEURS

Organiser des sessions d'information avec des exemples concrets : "Avant : 50 appels par jour dont 30 répétitifs. Après : 35 appels par jour dont 30 à forte valeur ajoutée." Présenter les nouvelles missions : coaching du chatbot, analyse des tendances, gestion des cas complexes.



IMPLICATION DES ÉQUIPES

ASSOCIER LES COLLABORATEURS DÈS LA PHASE DE CONCEPTION S

Créer des groupes de travail avec les conseillers expérimentés pour définir les règles d'escalade, identifier les cas d'usage prioritaires et participer aux tests. Nommer des "champions" du chatbot dans chaque équipe.



GÉRER LE CHANGEMENT POUR UNE ADOPTION RÉUSSIE

4

FORMATION ET ACCOMPAGNEMENT



Organiser des sessions de formation interactives pour familiariser les équipes avec le fonctionnement du chatbot



Fournir des supports clairs et illustrés pour expliquer ses bénéfices et ses limites

PILOTAGE DANS LA DURÉE

5

OPTIMISATION CONTINUE

UN CHATBOT RAG PERFORMANT N'EST JAMAIS UN PRODUIT FINI.

L'IA, LES BESOINS UTILISATEURS ET L'ENVIRONNEMENT MÉTIER ÉVOLUENT CONSTAMMENT.

L'OPTIMISATION CONTINUE PERMET DE MAINTENIR ET D'AMÉLIORER LES PERFORMANCES TOUT EN ANTICIPANT LES BESOINS FUTURS.

ELLE REPOSE SUR UN SUIVI ATTENTIF DE L'ACTIVITÉ QU'IL PREND EN CHARGE.



Les enjeux : identifier les points de friction dans les interactions, optimiser les réponses générées et s'assurer que le chatbot contribue à l'amélioration de l'expérience clients.

Sans un reporting clair et des ajustements continus, un chatbot peut rapidement perdre en pertinence et en valeur ajoutée.

PILOTAGE DANS LA DURÉE

5

OPTIMISATION CONTINUE

Les activités suivantes, essentielles pour maintenir la performance du chatbot et son alignement avec les besoins métiers, doivent être gérées en continu



Suivi des conversations

Identifier les motifs récurrents et les points de friction



Optimisation continue

Mettre à jour la base de connaissances et ajuster les règles/scénarii en fonction des retours utilisateurs



Tableaux de bord

Intégrer des métriques claires pour suivre les volumes traités, la qualité des réponses, et la satisfaction utilisateur

La mise à jour des bases de connaissances et de règles est essentielle pour garantir que le chatbot RAG reste pertinent et performant au fil du temps. Cette activité repose sur une collaboration entre plusieurs rôles clés qui doivent travailler ensemble de manière coordonnée.

PILOTAGE DANS LA DURÉE

RÔLES CLÉS DANS LA GESTION ET LA MISE À JOUR



Data Steward

Responsable de la qualité des données. Il identifie les informations obsolètes, vérifie l'exactitude des documents, et veille à ce que la base de connaissances reflète les dernières évolutions des produits, services ou réglementations.



Product owner métier

Fournit des insights métier pour enrichir les réponses et adapter les contenus et les règles de comportement aux besoins des utilisateurs finaux



Process owner métier

Surveille les métriques de performance (ex. : taux de résolution, demandes ambiguës) et identifie les domaines nécessitant des améliorations







Responsable technique (Tech Lead)

Implémente les modifications dans la base de connaissances et la base de règles, et s'assure que les changements n'introduisent pas d'erreurs techniques ou de dysfonctionnements

PILOTAGE DANS LA DURÉE

5

MESURER LA PERFORMANCE : LES KPI ESSENTIELS

- 
 Taux de couverture des motifs de contact identifiés
- 
 Taux de résolution autonome (self-service rate)
- 
 Taux de conformité aux règles comportementales
- 
 Satisfaction client (CSAT) après interaction.



KPI techniques supplémentaires :

- Temps de réponse moyen (< 3 secondes)
- Disponibilité du service (99.5% minimum)

PILOTAGE DANS LA DURÉE

IMPORTANCE DE LA DATA GOUVERNANCE

UNE GOUVERNANCE CLAIRE DES DONNÉES EST INDISPENSABLE POUR MAINTENIR LA COHÉRENCE ET LA FIABILITÉ DES INFORMATIONS UTILISÉES PAR LE CHATBOT.



ELLE PERMET DE



Définir des processus de mise à jour réguliers



Garantir l'accessibilité des données aux parties prenantes tout en respectant les contraintes réglementaires (ex. : RGPD)



Centraliser la gestion des documents critiques pour éviter les incohérences

PILOTAGE DANS LA DURÉE

PROCESSUS DE MISE À JOUR

1

IDENTIFICATION DES BESOINS

Analyse des feedbacks utilisateurs et des rapports pour détecter les lacunes ou informations obsolètes

2

VALIDATION DES CONTENUS

Les nouvelles informations ou modifications sont validées par les experts métiers avant leur intégration

3

IMPLÉMENTATION TECHNIQUE

Les contenus validés sont ajoutés ou mis à jour dans la base de connaissances et la base de règles

4

TESTS ET CONTRÔLE QUALITÉ

Des tests sont effectués pour s'assurer que les mises à jour fonctionnent correctement et n'affectent pas les performances globales du chatbot



UNE GESTION RIGoureuse ET COORDONNÉE DE CES MISES À JOUR PERMET DE S'ASSURER QUE LE CHATBOT RESTE TOUJOURS PERTINENT, PERFORMANT ET ADAPTÉ AUX ATTENTES DES UTILISATEURS AINSI QU'AUX ÉVOLUTIONS DES BESOINS DE L'ENTREPRISE.

CONCLUSION

PRÊTS À PASSER À L'ACTION ?

Les chatbots RAG offrent des opportunités incroyables pour améliorer l'expérience client et optimiser les processus métiers, mais **leur mise en œuvre ne doit pas être sous-estimée**. La réussite repose sur une compréhension claire des besoins métiers, une gouvernance adaptée, et une intégration harmonieuse dans les processus existants, de bout en bout.

Un chatbot mal calibré peut rapidement devenir une source de frustration pour les clients et nuire à l'image de l'entreprise. C'est pourquoi l'attention aux détails, la rigueur dans les tests, et l'amélioration continue sont indispensables. En réunissant les bonnes compétences et en adoptant une approche collaborative, les entreprises peuvent tirer pleinement parti de cet outil puissant.

Ainsi, un chatbot RAG ne se limite pas à automatiser des interactions, mais devient un véritable levier de transformation. Que ce soit pour réduire les coûts, augmenter la satisfaction client ou renforcer l'efficacité interne, ce projet peut avoir un impact durable lorsqu'il est conçu avec soin.

SI VOUS SOUHAITEZ VOUS FAIRE ACCOMPAGNER POUR CONCEVOIR OU OPTIMISER VOTRE CHATBOT, **NOTRE ÉQUIPE EST PRÊTE À VOUS AIDER DANS CHAQUE ÉTAPE DE VOTRE PROJET.**

QUI SOMMES-NOUS ?

NOS COMPLÉMENTARITÉS NOUS PERMETTENT DE VOUS ACCOMPAGNER EFFICACEMENT À CHAQUE ÉTAPE DE VOTRE PROJET DE CHATBOT.



Cabinet de conseil spécialisé en transformations digitales et infusées par l'IA générative.

Contact

www.facil.solutions



Cabinet de conseil spécialisé en transformation par l'expérience clients et/ou collaborateurs.

Contact

www.acemis.fr

ANNEXES

GLOSSAIRE DES TERMES CLÉS

CHATBOT RAG (RETRIEVAL-AUGMENTED GENERATION)

chatbot basé sur une technique qui combine la récupération d'informations pertinentes depuis une base de connaissances (retrieval) et la génération de réponses en langage naturel via un modèle de langage (generation). Cette approche améliore la pertinence et la précision des réponses

LLM (LARGE LANGUAGE MODEL)

Modèle de langage de grande taille, capable de comprendre et générer du texte en langage naturel. Les LLM, comme GPT 4.1, sont utilisés pour interpréter les questions des utilisateurs et formuler des réponses

BASE DE CONNAISSANCES

Ensemble structuré de documents (FAQ, manuels, contrats, etc.) utilisé comme source principale pour répondre aux questions des utilisateurs. Ces documents sont enrichis et indexés pour faciliter leur exploitation par le chatbot

CHUNKING

Processus de découpage de grands documents en petits fragments ou unités d'information (« chunks ») pour qu'ils puissent être efficacement indexés et récupérés par le système

VECTORISATION

Transformation des fragments de texte en vecteurs numériques, représentant leur contenu sémantique dans un espace mathématique. Cela permet de comparer des contenus similaires

INDEXATION VECTORIELLE

Stockage des vecteurs issus de la vectorisation dans une base optimisée pour des recherches rapides et efficaces. Elle permet au chatbot de retrouver les informations pertinentes à partir des requêtes des utilisateurs

BASE DE RÈGLES / SCÉNARIOS

Ensemble de règles comportementales qui guident le chatbot dans ses interactions, par exemple pour poser des questions de clarification, gérer les ambiguïtés ou rediriger vers un agent humain

MÉTADONNÉES

Informations supplémentaires associées aux documents (exemple : segment client, date de validité, version) pour améliorer la recherche et la pertinence des réponses

ANNEXES

GLOSSAIRE DES TERMES CLÉS

MULTICANALITÉ

Capacité du chatbot à interagir avec les utilisateurs sur différents canaux (site web, application mobile, messagerie instantanée, etc.), tout en assurant une expérience utilisateur cohérente

CROSS-CANAL

Interaction fluide entre plusieurs canaux : par exemple, un utilisateur commence une conversation sur un chatbot et poursuit avec un agent humain via un autre canal

DÉSAMBIGÜISATION

Processus permettant au chatbot de clarifier les demandes ambiguës ou imprécises en posant des questions complémentaires ou en appliquant des règles spécifiques

TAUX DE RÉOLUTION AUTONOME (SELF-SERVICE RATE)

Pourcentage de demandes résolues par le chatbot sans nécessiter une intervention humaine

PIPELINE DE DONNÉES

Ensemble de processus automatisés permettant d'extraire, transformer et charger (ETL) les données dans la base de connaissances du chatbot

PROMPT

Instruction ou question donnée au modèle de langage pour générer une réponse. Les prompts peuvent être optimisés pour influencer la qualité et la pertinence des réponses

RGPD (RÈGLEMENT GÉNÉRAL SUR LA PROTECTION DES DONNÉES)

Réglementation européenne encadrant la protection des données personnelles. Les chatbots doivent s'y conformer, notamment pour garantir la confidentialité et la sécurité des informations utilisateur

AI ACT

Réglementation européenne visant à encadrer l'utilisation de l'intelligence artificielle. Les chatbots doivent respecter ces normes pour garantir une utilisation éthique et sécurisée

(c) Facil SRL - 2025



CONTACTEZ-NOUS

www.facil.solutions

www.acemis.fr